

Saramonic®
Pro Audio Equipment

楓笛手機音頻設備

領夾式麥克風混音器收音介面

LavMic

使用說明書

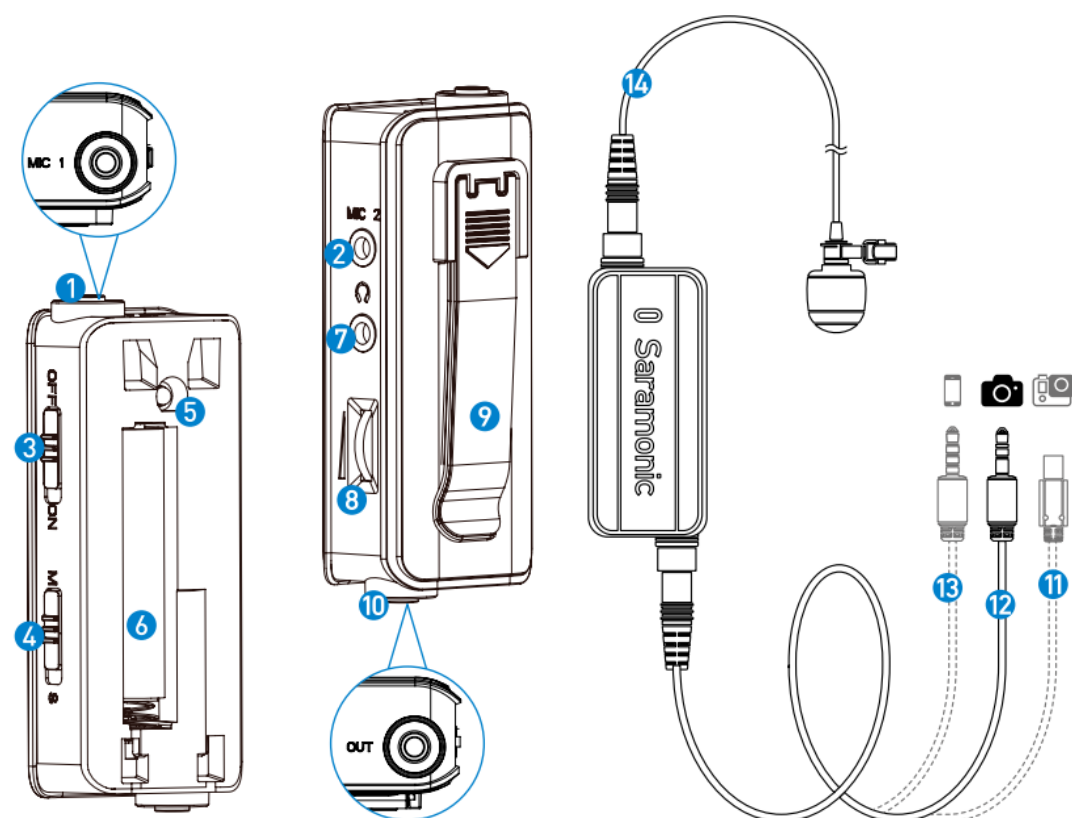


1 產品簡介

LavMic 是一款領夾式錄音的一體化產品，適用於單眼相機，GoPro 相機和 iOS 設備。它包括一個 2.4 米長的全向型領夾式麥克風，含有雙通道迷你介面的混音器和三根獨立的轉換線。

兩個 3.5mm 的麥克風輸入端可以錄製左右兩個獨立聲道音訊。M/S 可以設置單聲道輸出或者立體聲輸出模式。耳機孔提供了即時監聽功能。

2 產品結構



- ①MIC1 輸入：3.5mm 帶鎖麥克風輸入端
- ②MIC 2 輸入：3.5mm 麥克風輸入端
- ③電源開關：主電源開關。
- ④單聲道/立體聲切換：選擇單聲道或者立體聲的輸出模式
- ⑤LED 指示燈：指示燈為藍色表示電源開。
- ⑥電池倉：適合 AAA 電池。
- ⑦3.5mm 耳機介面：連接耳機口可即時監聽錄製音訊。
- ⑧音量控制輪：調節耳機監聽和錄製音量。
- ⑨皮帶夾：將 LavMic 固定在身上或者相機背帶上。
- ⑩音訊輸出端：3.5mm 立體聲輸出

⑪LM-CC1：3.5mm 轉迷你 USB 線。可以將 LavMic 連接到 GoPro 相機。

相容：GoPro 相機 HERO3，HERO3 白色版，HERO3+銀色和黑色版，HERO4 銀色和黑色版。

⑫LM-GC1：3.5mm 音訊線。可以將 LavMic 連接到單眼相機，攝影機或者其他有麥克風介面的錄音設備。

⑬LM-PC1：3.5mm 音訊線。可以將 LavMic 連接到 iPhone，iPad 和 iPod touch。

⑭LM-M1：2.4 米長的全向型領夾麥克風。

3 安裝指南

①沿箭頭方向推出蓋子。



②裝入 AAA 電池後關閉滑蓋

③將適配的領夾麥克風或其它 3.5mm 的麥克風接入 Mic1 或者 Mic2。

④使用適配的音訊線將 LavMic 連接到相應設備，如單眼相機，智慧手機。

⑤打開電源。

⑥設置 Mono（單聲道）/ Stereo（立體聲）輸出模式

- 當使用一個通道錄音時，選擇單聲道（M）輸出模式。
左右聲道有相同信號輸
- 當使用兩個通道錄音時，選擇立體聲（S）輸出模式。
左右聲道的信號可以單獨調節並輸出。

⑦將領夾麥克風固定在衣領周圍。

⑧將耳機接入耳機監聽口，可以即時監聽音訊。請確保兩個通道都可以監聽到聲音，通過音量滾輪調整到合適的音量。

⑨建議您在使用前做一個音訊錄製測試，重播監聽音訊是否正常。

4 參數

輸入	Mic1：3.5mm 單聲道輸入
	Mic2：3.5mm 單聲道輸入
輸出	3.5mm 輸出
頻率回應	20Hz 至 20kHz, +/-0.5 dB
諧波失真	低於 0.03% @ 1kHz, -30 dBu input
信噪比	73dB @ 1kHz, -30 dBu input
輸入增益	Mic 1: 20 dB
	Mic 2: 20 dB
電源	一顆 AAA 鹼性電池或充電電池
重量	107g
尺寸	8.3 x 2.7 x 3.5 cm

5 相容

①3.5mm 麥克風：

- 有內置電源的 3.5mm 麥克風
- 操作電壓低於 3V 的領夾麥克風

注意：不同類型的領夾麥克風由於不同的使用電壓會有音質上的區別。

②具有 3.5mm 音訊輸入端的單反相機或攝像機。

③GoPro 相機：HERO3 白色版，HERO3+ 銀色和黑色版，HERO4 銀色和黑色版。

④iPhone，iPad，iPod touch

6 包裝清單

- LavMic
- 三根音訊線：LM-CC1， LM-GC1， LM-PC1
- 領夾式麥克風：LM-M1