

Saramonic[®]
Pro Audio Equipment

楓笛混音器系列

雙聲道 XLR 混音器

SR-PAX1

使用說明書



SR-PAX1 混音器

楓笛 SR-PAX1 是一個雙通道混音器，具有前置放大和幻象電源供電功能。適合任何具有內置 MIC 口的數位單眼相機/攝影機/BMPCC/微單相機。

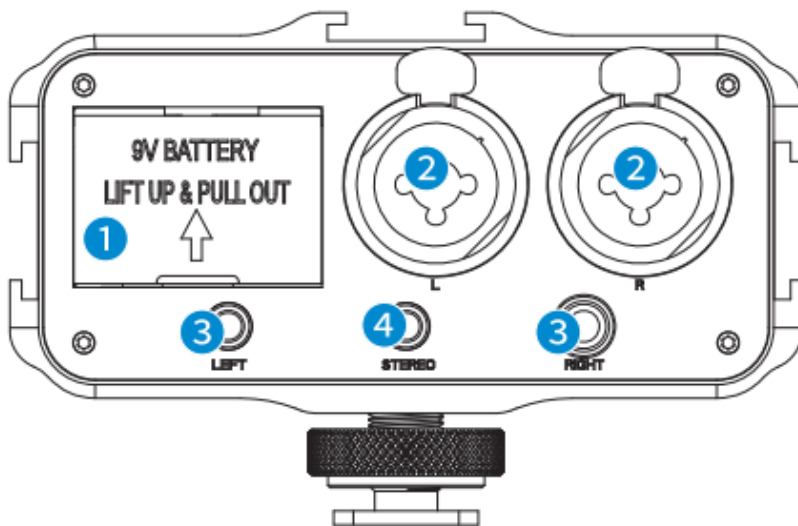
1 產品簡介

楓笛 Saramonic SR-PAX1 是一款專為無反數位單眼相機，數位單眼相機和帶麥克風插孔的攝影機設計的雙聲道混音器，。SR-PAX1 結構輕巧便攜，支援幻象電源，可以同時接入兩個聲道錄製高品質音訊，並將其混合輸入到相機。

對於雙通道輸入，SR-PAX1 相容絕大多數麥克風或線路輸入的信號，例如平衡 XLR 麥克風，無線麥克風，吉他或具有 6.35mm 連接器的任何樂器。3.5mm 的音訊輸入口同時也可以接智慧型手機或 MP3。每個通道的輸入電平可以通過雙控制旋鈕輕鬆控制。耳機接孔方便即時監聽音訊。

SR-PAX1 讓錄音變得更加簡單。

產品結構



①電池倉

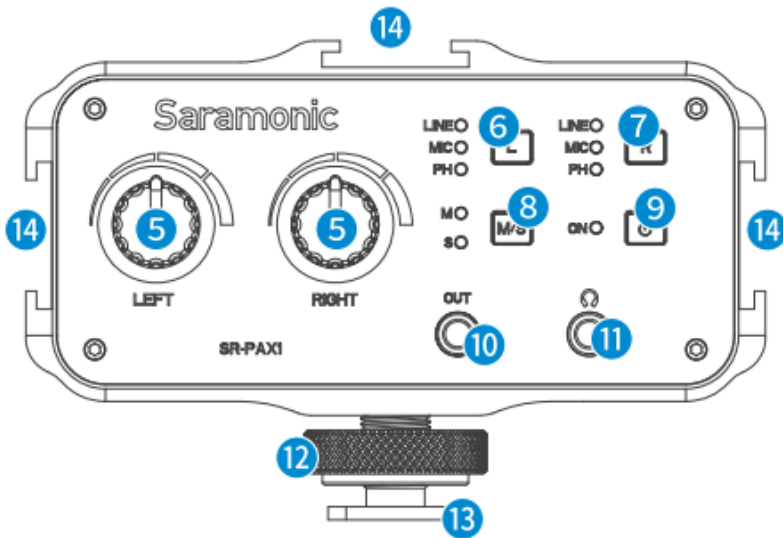
放入 9V 電池（不含）。如需長時間使用建議選用鋰電池。

②麥克風介面：兩個 XLR 輸入介面

吉他等樂器：兩個 6.35mm 單聲道標準輸入介面

③左右兩個單聲道 3.5mm 迷你輸入介面

④一個立體聲 3.5mm 迷你輸入介面



⑤雙聲道音訊控制旋鈕

調整各通道音訊信號以達到最佳效果。

⑥左通道控制按鍵

控制左聲道的音訊輸入。根據輸入音源類型選擇 LINE，MIC 和 PH（幻象電源）。

⑦右通道控制按鍵

控制右聲道的音訊輸入。根據輸入音源類型選擇 LINE，MIC 和 PH（幻象電源）。

⑧單聲道（Mono）/立體聲（Stereo） 開關

當只用一個麥克風或者只有一個聲道輸入時，選擇 Mono，輸出的為立體聲；

當兩個聲道同時錄音時，選擇 Stereo，兩個聲道為獨立輸出。

⑨電源鍵

控制 SR-PAX1 的總電源開關。

⑩輸出介面（OUT）

3.5mm 的立體聲輸出介面，使用配置的音訊線將音訊信號從混音器輸出到相機。

⑪3.5mm 耳機輸出介面用於即時監聽

⑫固定旋鈕

⑬標準冷靴

⑭三個冷靴座

可固定麥克風或其他配件。

⑮1/4"內螺紋孔

規格

輸入	2×XLR 2×6.35mm 3×3.5mm
輸出	1×3.5mm
耳機	1×3.5mm
頻率回應	20Hz - 20kHz (+/- 1 dB)
失真	低於 0.01% @ 1kHz, -30dBu 輸入
信噪比	dB @ 1kHz, -30 dB 輸入
左右聲道增益	LINE: -30dBu MIC: 0dBu PH: 0dBu
幻象電源	XLR 介面: 48V 電源 3.5mm 介面: 5V 電源
電源指示燈	開機: LED 燈為藍色 低電量: LED 燈為紅色
電源	9V 鹼性電池或鋰電池
重量	357g
尺寸	長 101.2mm×寬 85.0mm×高 65.5mm

操作指南

①安裝電池

打開電池倉，按照正負極標識裝入 9V 電池，關閉電池倉

②將 SR-PAX1 接入相機的熱靴座，逆時針旋轉固定旋鈕並擰緊，保證混音器和相機穩定連接。或者將 SR-PAX1 的底部接入三腳架的螺口並擰緊，將三腳架固定在混音器底部。

③將音訊線的一端連接到 SR-PAX1 上的 OUT 介面，另一端連接到相機的 MIC 介面上。如果相機上有 MIC 和 Line 開關，選擇 MIC。

④連接麥克風或者其他音訊設備到 SR-PAX1 的 XLR 介面，3.5mm 介面或者其他音源類型的 6.35mm 音訊介面。

⑤長按電源鍵開機。

⑥設置 LINE/MIC/PH

當使用自供電的麥克風或無線麥克風時，選擇 MIC；

當使用吉他或其他音訊產品時，選擇 LINE；

當使用需要幻象電源供電的麥克風時，選擇 PH（幻象電源）。5V 幻象電源提供給 3.5mm 介面麥克風，48V 幻象電源提供給 XLR 介面麥克風。

注意：

在視頻錄製過程使用麥克風，無線接收器，混音器等不需要幻象電源供電的音訊設備時，請勿選擇 PH（幻象電源），否則會燒毀 SR-PAX1 和其他音訊設備。

⑦設置單聲道/立體聲輸出模式。（詳情參考“⑧單聲道/立體聲開關”）

⑧將耳機接入 SR-PAX1 的音訊監聽口，用以監聽收音效果

請確保 VOLUME 旋鈕調節到了適當的音量位置，以避免音量過大損傷聽力。

⑨我們建議您可以提前進行音訊錄製和播放的測試，確保可以正常使用。

測試時，可以調整旋鈕已獲得最佳的電平信號。

包裝清單

SR-PAX1 主體

音訊線

使用說明

保修卡